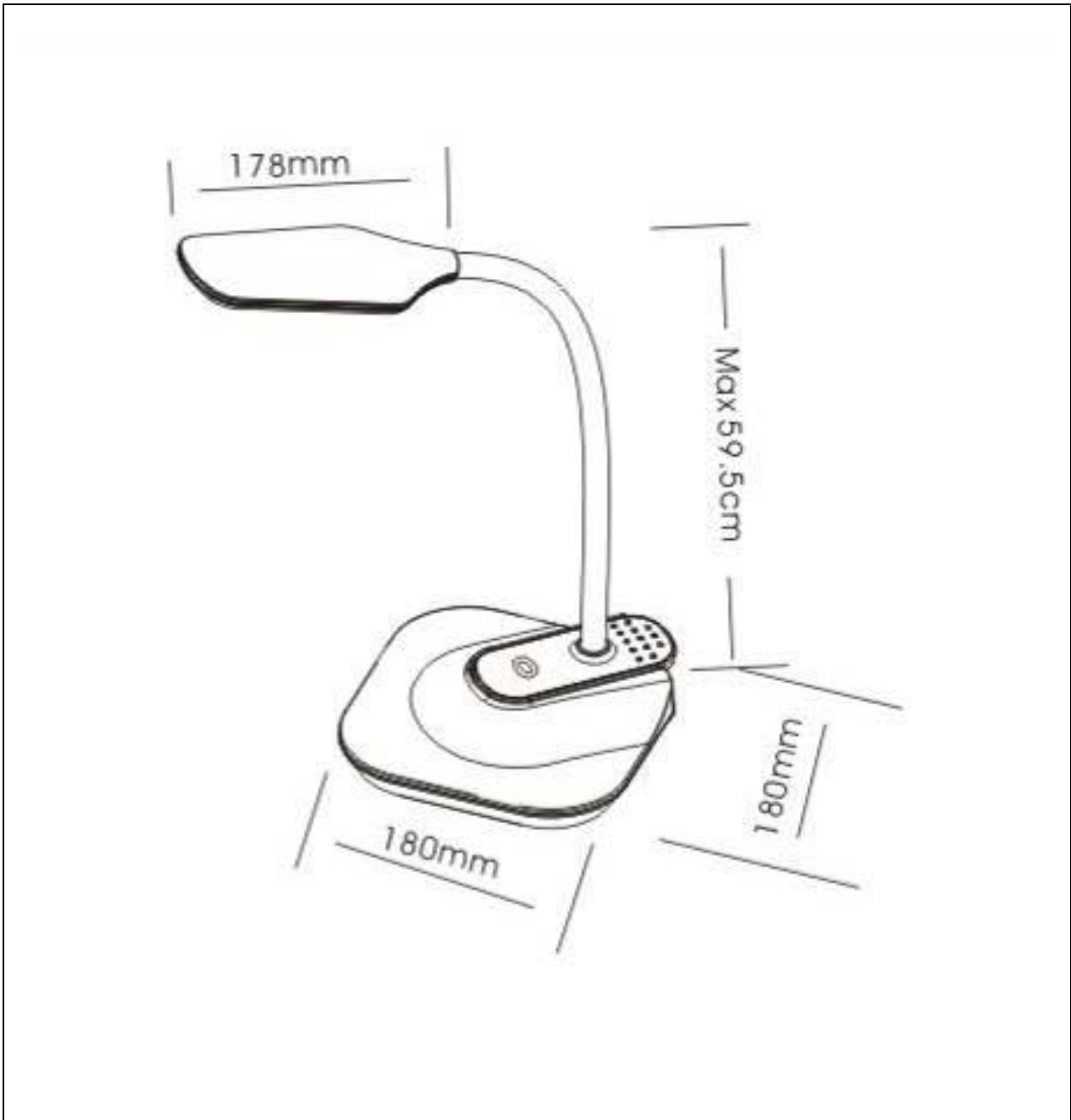


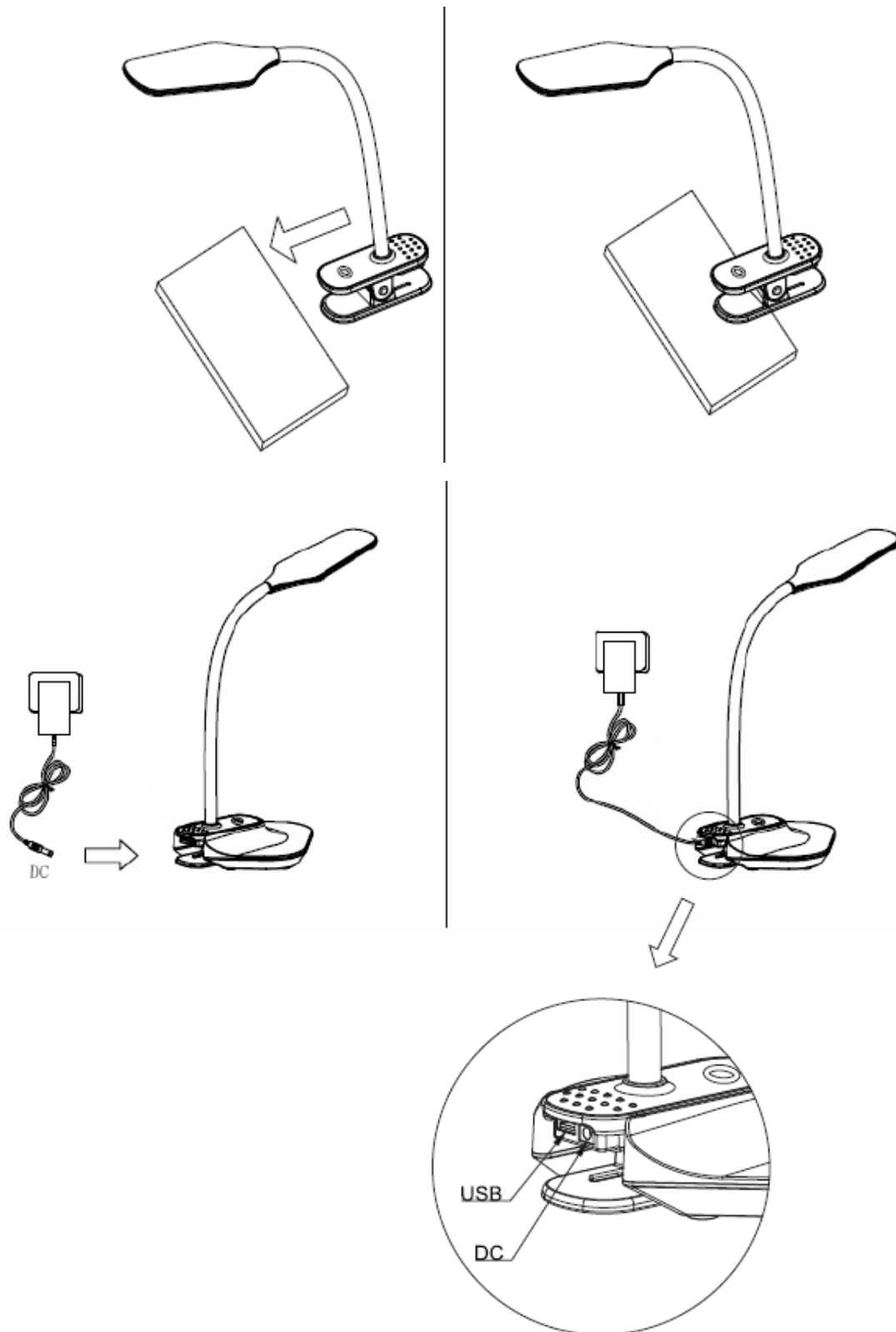
LUCIDE



Item number: 18672/05/36

Technical details

Materials used:	Metal & Plastic
Color:	Grey
Dimmable and how is fixture dimmable	3-step touch dimmable (10%on-40%on-100%on-off)
Size:	Height: Max.59.5CM
	Length: Max.41CM
	Width: 18CM
	Net weight: 1.15KGS
Power requirements:	220-240V~50Hz (Main power input)
Bulb type and maximum wattage:	LED, 5W
Number of bulbs:	1pc 5W LED module
IP degree:	IP20



- Cet appareil s'éclaire en plusieurs étapes. Chaque fois qu'on le touche, l'intensité lumineuse change.
- This item is dimmable in different steps. Each time the item is touched, the light intensity changes.
- Dieses Apparat dimmt in mehrere Malen. Wenn Sie das Apparat berühren, soll die Lichtintensität ändern.
- Tento výrobok je stmievateľný v rôznych krokoch. Pri každom dotyku spínača sa zmení intenzita svetla.
- Ez a termék több lépésben fényerőszabályozható. A kapcsoló érintésével változik a fényerő.

Warranty declaration:

Lucide NV warrants that the products supplied will be free from defects in material and workmanship for a period of 2 years from the date of purchase by the end user, if the item is installed and maintained properly as mentioned in the user manual.

Exclusions for the warranty: 1. Broken glass parts of the fixture will only be replaced within 14 days after purchasing by the end user. 2. Normal wear and tear, discoloring as a result from normal use. 3. Damage caused by external causes like fire, water, wrong use/ installation or maintenance of the product.

For warranty claims the customer needs to hand over defective fixture/part and the original purchase ticket.

Vyhlasenie o záruke:

Spoločnosť Lucide NV zaručuje, že na dodaných výrobkoch nebudú počas obdobia 2 rokov od dátumu zakúpenia koncovým používateľom žiadne chyby materiálu a spracovania, pokiaľ je položka nainštalovaná a udržiavaná správne, ako je uvedené v užívateľskej príručke.

Výnimky zo záruky: 1. Rozbité sklenené časti svietidla sa vymenia iba do 14 dní od zakúpenia do koncovému užívateľovi. 2. Normálne opotrebenie, ktoré po normálnom použití zafarbí. 3. Poškodenie spôsobené vonkajšími príčinami, napríklad požiarom, vodou, nesprávnym použitím / inštaláciou alebo údržbou produktu. V prípade reklamácií musí zákazník odovzdať chybné zariadenie / diel a originálny pokladničný doklad.

Jótállási nyilatkozat:

A Lucide NV garantálja, hogy a szállított termékek anyag- és gyártási hibáktól mentesek lesznek a végfelhasználó általi vásárlás dátumától számított 2 évig, ha a terméket megfelelően telepítik és karbantartják a felhasználói kézikönyvben foglaltak szerint.

Kizárások a jótálláshoz: 1. A berendezés törött üvegrészeit csak a megvásárlástól számított 14 napon belül cseréljük ki a végfelhasználónak. 2. Normál használat eredményeként történt kopás, elszíneződés a. 3. Külső okok, például tűz, víz, a termék nem megfelelő használata / beszerelése vagy karbantartása által okozott károk.

A garanciaigényekhez az ügyfélnek át kell adnia a hibás berendezést / alkatrészt és az eredeti eredeti pénztári bizonylatot.

Garantiebestimmungen:

Lucide NV garantiert für einen Zeitraum von 2 Jahren ab Kaufdatum und Kauf durch den Endkunden, dass das gelieferte Produkt frei von Material- und Herstellungsfehlern ist, sofern das Produkt gemäß der Bedienungsanleitung installiert und gewartet wird.

Von der Garantie ausgenommen: 1. Gebrochene Glasteile der Fassung werden nur innerhalb von 14 Tagen ab Kauf durch den Endkunden ersetzt. 2. Normaler Verschleiß, Verfärbungen aufgrund des normalen Gebrauchs. 3. Beschädigungen aufgrund externer Ursachen wie Feuer, Wasser, unsachgemäße Nutzung/ Installation oder Wartung des Produkts.

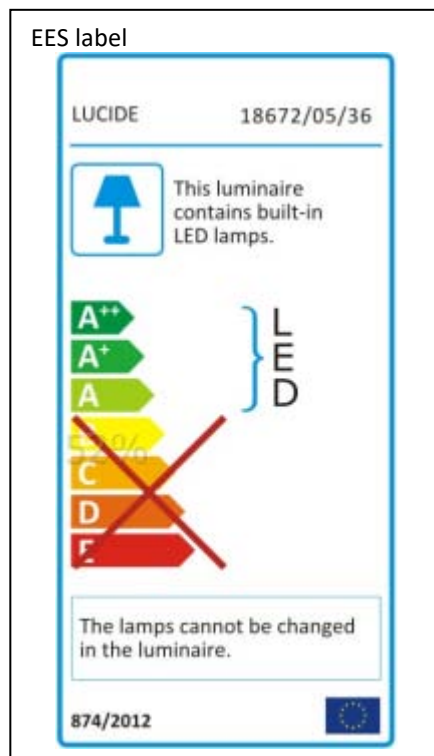
Kunden müssen das defekte Produkt/Teil und den Originalkaufbeleg einsenden, um Garantieansprüche geltend zu machen.

Deklaracja gwarancji:

LucideNV gwarantuje, że dostarczone produkty będą wolne od defektów materiałowych oraz produkcyjnych przez okres 2 lat od daty zakupu przez użytkownika końcowego, jeżeli urządzenie jest zainstalowane i prawidłowo utrzymywane zgodnie z instrukcją obsługi.

Wyłączenie z gwarancji: 1. Rozbite szkło zostanie wymienione tylko do 14 dni od momentu zakupu przez użytkownika końcowego. 2. Normalne zużycie, utrata koloru w wyniku normalnego użytkowania. 3. Uszkodzenie spowodowane czynnikami zewnętrznymi takimi, jak ogień, woda, nieprawidłowe używanie/ instalacja lub utrzymywanie produktu.

W celu uzyskania gwarancji klient musi zwrócić uszkodzony przedmiot oraz oryginalny dowód zakupu.



Other languages of the manual and further explanations can be found on our website.